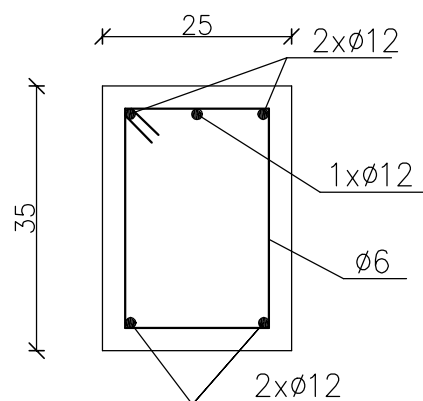



zbrojenie belki w przęśle



zbrojenie belki nad podporą

Beton: C20/25
Stal: A-IIIN (RB500W)
Otulina 3 cm

Prawa autorskie zastrzeżone. Kopiowanie bez zgody autora zastrzeżone.

<div></div> <div>PRACOWNIA PROJEKTOWA EKO-SANEL W SIEDLCACH 08-110 SIEDLCE, ul. UNITÓW PODLASKICH 11/64</div>			
OBIEKT	BUDOWA, ROZBUDOWA I PRZEBUDOWA STACJI UZDATNIANIA WODY W JASIONCE GMINA ZBUCZYN.		INWESTOR: GMINA ZBUCZYN UL. JANA PAWŁA II 1 08-106 ZBUCZYN
LOKALIZACJA	GMINA ZBUCZYN, MIEJSCOWOŚĆ JASIONKA JEDNOSTKA EWID.:142613_2 ZBUCZYN OBREB: 142613_2.0016 JASIONKA, CZĘŚĆ DZ. NR 284.		
STADIUM PROJEKT TECHNICZNY	TREŚĆ: OB4 – BUDYNEK TECHNOLOGICZNY Belka B1– PROJEKT		
PROJEKTANT ARCHITEKTURA	mgr inż. arch. Anna Mikulska upr. MA/077/04 MA-1706	PODPIS	NR RYS. 12/KB
SPRAWDZAJĄCY ARCHITEKTURA	mgr inż. arch. Małgorzata Szczęśniak upr. 01/LOIA/03 LB-0159	PODPIS	
PROJEKTANT KONSTRUKCJA	mgr inż. Leszek Czarny upr. GP.7342/8/37/91 MAZ/BO/2094/01	PODPIS	SKAL: 1:10, 1:25
SPRAWDZAJĄCY KONSTRUKCJA	mgr inż. Józef Lech upr. Wa-492/01 MAZ/IS/2076/01	PODPIS	DATA: 07.2025r